

Sindura  OAK

**vc wood**  
wood | panels | concepts

**FINASPAN.BE**



“

*“Le Chêne un jour dit au Roseau :  
Vous avez bien sujet d’accuser  
la Nature ; Un Roitelet pour vous  
est un pesant fardeau. Le moindre  
vent, qui d’aventure Fait rider la  
face de l’eau, Vous oblige à baisser  
la tête : Cependant que mon front,  
au Caucase pareil, Non content  
d’arrêter les rayons du soleil,  
Brave l’effort de la tempête.”*

LE CHÊNE ET LE ROSEAU - JEAN DE LA FONTAINE

# IL ÉTAIT UNE FOIS LE CHÊNE...

Force, puissance, longévité... le chêne fait partie intégrante de notre Histoire. De tous temps et en tous lieux, il a souvent occupé une place centrale dans nos vies. Robustesse et résistance pour les uns, immortalité et dimension sacrée pour les autres, le chêne en a inspiré plus d'un : poèmes, fables, chansons et citations ne manquent pas pour raconter toute son importance, témoigner de toute sa splendeur.

... et pourtant, le chêne fait encore partie intégrante de notre présent ! Aujourd'hui plus que jamais, il trône majestueusement dans notre vie quotidienne, dans nos intérieurs, nos bureaux, dans nos éléments de décoration ou en se mariant à merveille avec des modèles de meubles plus modernes. Il évoque à la fois la nature par la connexion forte avec nos racines profondes, mais il donne également une atmosphère chaleureuse à tous nos lieux de vie.

Et le chêne... c'est aussi l'Avenir ! Finaspan met d'ailleurs un point d'honneur à préserver cette ressource pour les générations futures. Finaspan s'engage à travailler exclusivement avec du placage issu de forêts gérées de manière durable. Mieux encore, une attention constante est portée pour minimiser l'impact sur l'environnement dans les différents processus de production.

Cet arbre, le roi de nos forêts, Finaspan a voulu le mettre à l'honneur, en créant une collection qui lui est entièrement consacrée : **SINDURA**, du nom que les ancêtres de nos ancêtres avaient attribué au chêne à l'origine des temps. **SINDURA**, une collection qui se décline autour des multiples variétés de couleurs, de structures et d'aspects du chêne. Madeleine, Cookie, Speculoos, Macaron ou Brownie... **SINDURA** se décline à travers les biscuits de tradition, grands classiques s'il en est, pour leurs couleurs, leurs reliefs et leurs nuances, pour l'artisanat et l'authenticité qu'ils rappellent.

Telle une balade dans les bois, en plein cœur de la nature, vous êtes invités à découvrir dans ce catalogue, tout l'éventail de variétés de chênes **SINDURA**, dans leur aspect le plus naturel : la finition des panneaux vous appartient entièrement ! Laissez libre cours à votre imagination et choisissez un vernis, une teinture ou une huile qui viendra sublimer le placage. Au travers de ces pages, trouvez ici votre variété à vous... votre **SINDURA** à vous...

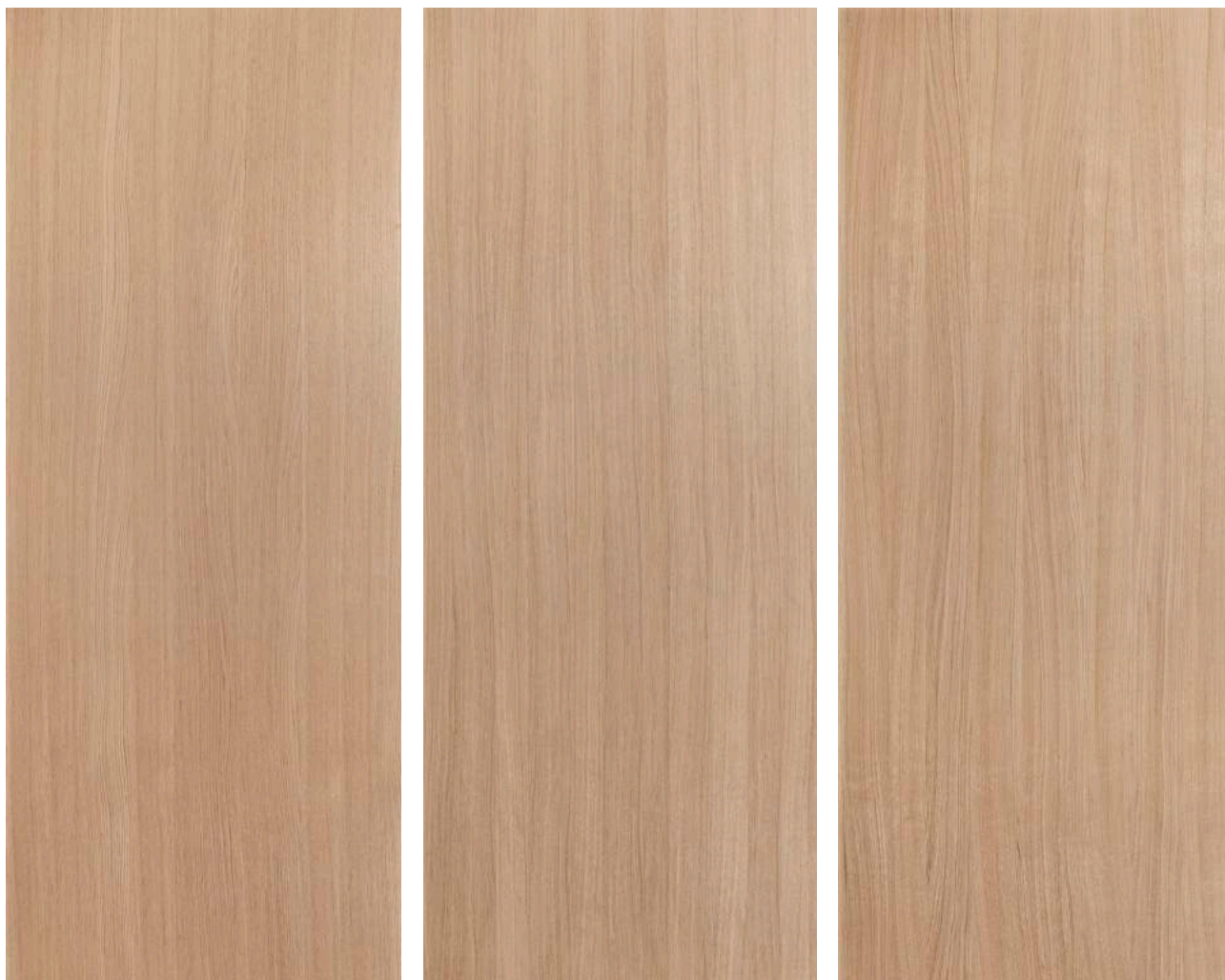
Sindura  OAK



# 1. LE CHÊNE « MACARON »

Le Chêne **MACARON** est le chêne de tradition par excellence. A l'instar de son référent sucré, le **MACARON** se présente dans une version authentique, dans sa plus simple expression. Au final ? Un rendu contemporain, sans aucune fioriture.

Les quartiers et faux-quartiers les plus remarquables sont sélectionnés pour la production du Chêne **MACARON**. Les points d'attention sont portés à sa couleur homogène, au grain fin et à un fil plutôt droit. Le jointage est soigné, de manière à équilibrer le dessin global de la feuille de placage. On alterne ainsi les paquets de quartiers et de faux-quartiers dans une recherche de sérénité pour un effet calme et posé.



*“ Un chêne pur et exceptionnel  
pour un rendu intemporel ”*



Utopia Aalst, Belgique -  
Vanhout Pro

Preview Hanne Joosen Fotografie



Preview Hanne Joosen Fotografie



Preview Hanne Joosen Fotografie



## 2. LE CHÊNE « MADELEINE »

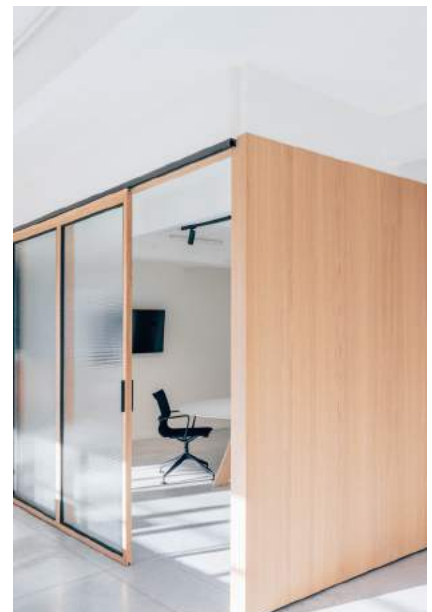
Le Chêne **MACARON** vous paraît trop simple ?

Vous privilégiez alors le Chêne **MADELEINE** : la sélection de faux-quartiers et de demi-dosses apportera sans nul doute le petit mouvement que vous recherchez.





*“ Un graphisme intrigant pour une harmonie unique ”*



Made Office, Antwerpen, Belgique -  
De Meubelmakerij & In de Maak

### 3. LE CHÊNE « BISCOTTI »

Le Chêne **BISCOTTI**, variété intemporelle de la collection **SINDURA**, amène une belle touche de peps à votre intérieur, grâce à son dessin plus vivant. Il se compose d'un assemblage de dosses et demi-dosses. On y devine un dessin plus en rondeurs : les courbes du Chêne **BISCOTTI** rappellent joliment l'évolution naturelle du bois. Le mariage des paquets issus d'arbres différents donne un aspect unique aux feuilles qui en résultent. L'objectif est ici de garder un dessin équilibré sans altérer le côté naturel du bois.







Privé, Limburg, Belgique -  
Dorus Coppelmans Keukens



*“ Un chêne tout en courbes  
qui révèle toute la richesse  
du bois ”*



## 4. LE CHÊNE « GINGERBREAD »

Version plus calme du **BISCOTTI**, le Chêne **GINGERBREAD** est une variété plus douce d'un chêne dosse jointé en effet massif. Une attention spéciale est portée à la sélection de paquets, l'idée étant de varier les dosses, demi-dosses et faux-quartiers. On aime particulièrement ce triage pour la variété dans son dessin mais également pour la tranquillité qu'il procure à votre intérieur.



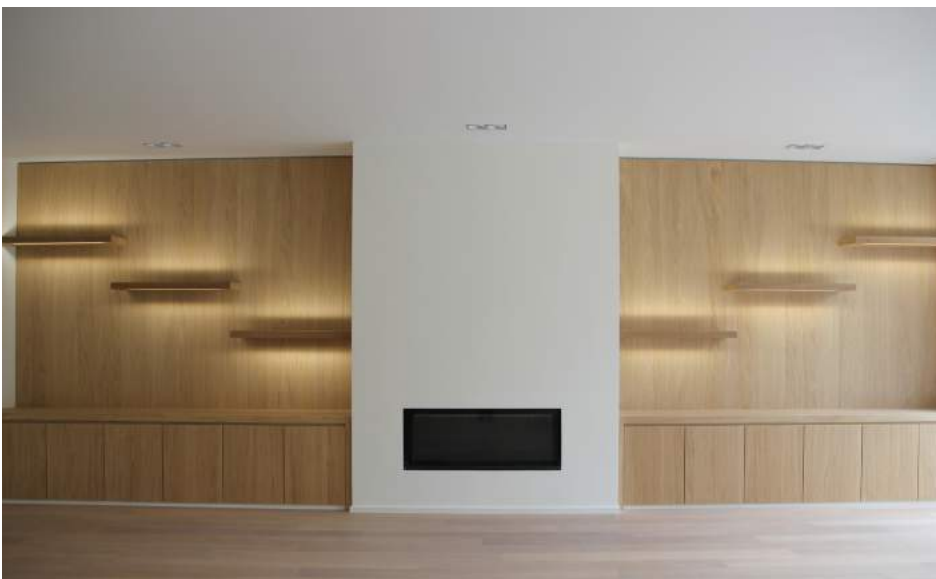


Privé, Bruxelles, Belgique - Be Wood & Charlotte Marien Architecte



Chocolaterie Darcis, Verviers, Belgique - Menuiserie Quoidbach

*“ L’aspect naturel du bois par excellence ”*



Privé, Rhode-Saint-Genèse, Belgique - MAM Menuiserie Adelaire



## 5. LE CHÊNE « COOKIE »

Vous aimez le chêne pour son côté intemporel ? Vous tenez à ce que ses caractéristiques naturelles s'intègrent avec votre intérieur ? Optez sans hésitation pour le Chêne **COOKIE**. Il se distingue des autres variétés par la présence de nœuds qui rappellent l'esprit vivace de nos forêts. Style tantôt classique tantôt moderne, les panneaux **COOKIE** apporteront une touche « chic et bohème » à vos pièces de vie.

Pour la variété **COOKIE**, il vous est possible (au niveau de la structure générale de la feuille), de partir tant sur de la dosse/demi-dosse que sur du quartier/faux-quartier. Lors de votre commande, pensez à nous préciser où va votre préférence...

### 5.1. Léger (C1)



*“ Un dessin changeant  
qui viendra apporter une  
touche super naturelle  
à votre espace ”*

## 5.2. Medium (C2)





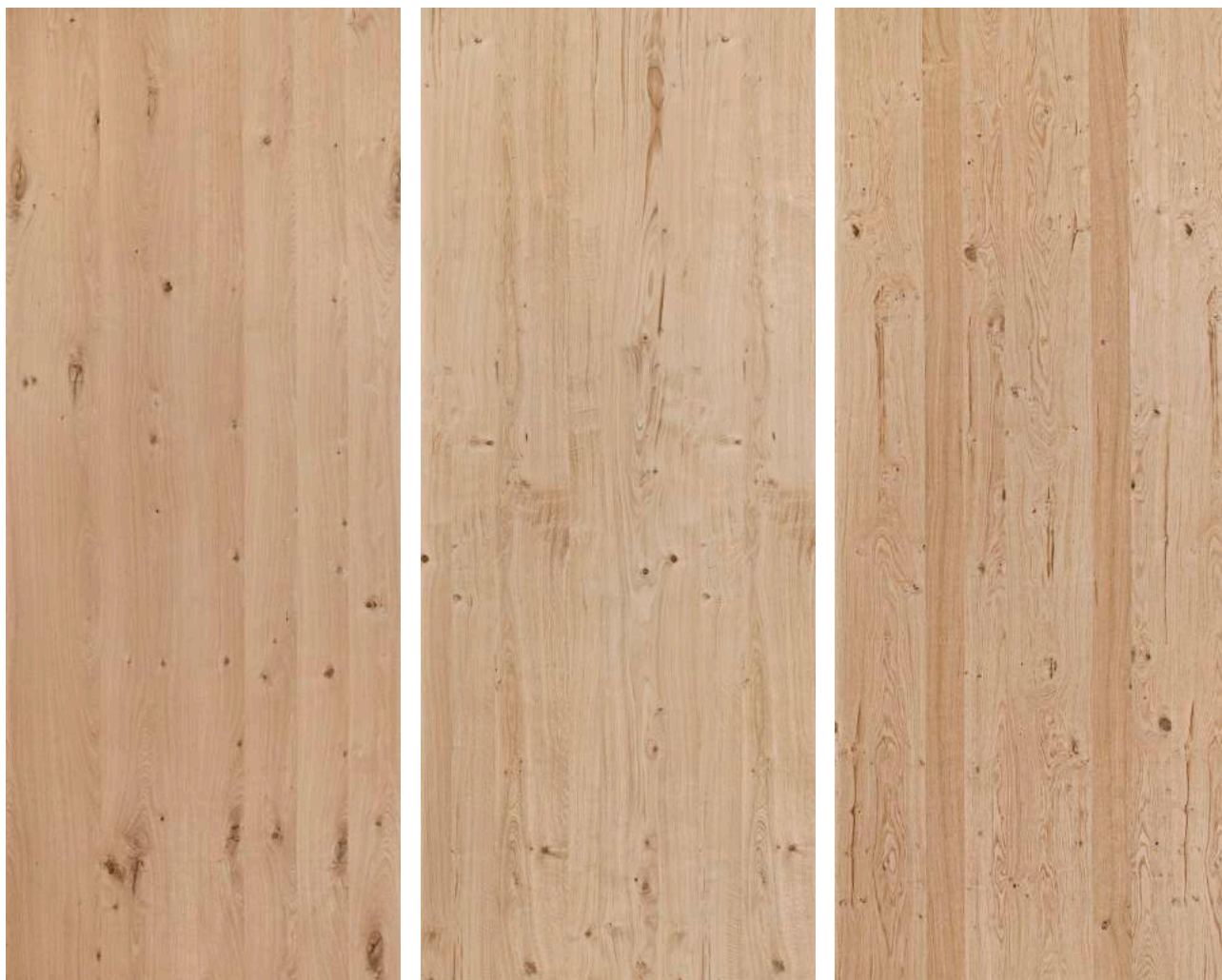


*“ Un chêne qui dévoile le charme naturel de son origine ”*

Sellerie, Pays-Bas – Sebo Interior & Equipage



### 5.3. Lourd (C3)



*“ Une nature brute qui insuffle  
cette touche d’intimité  
à votre intérieur ”*





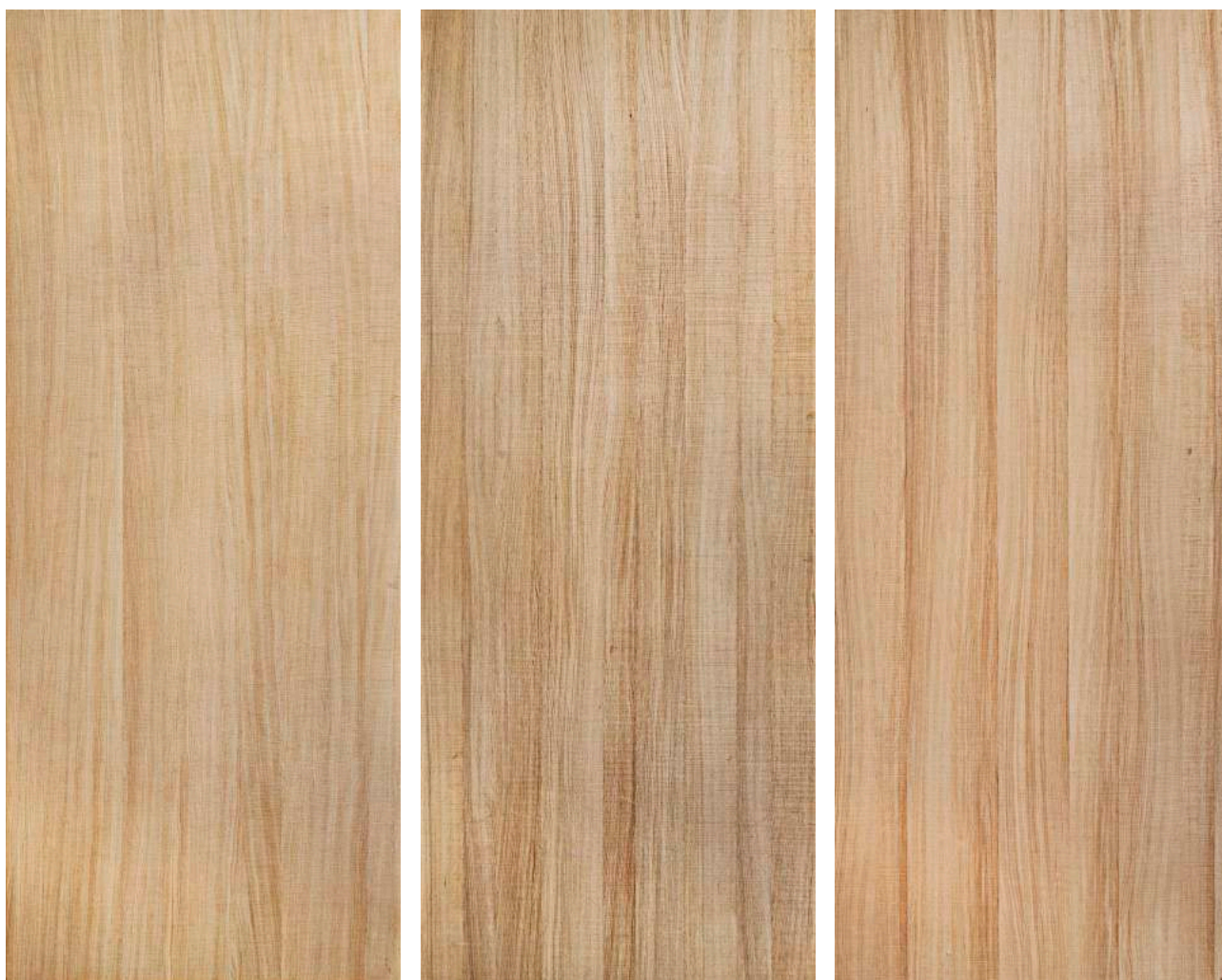
Privé, Pays-Bas - Tinello Keukens



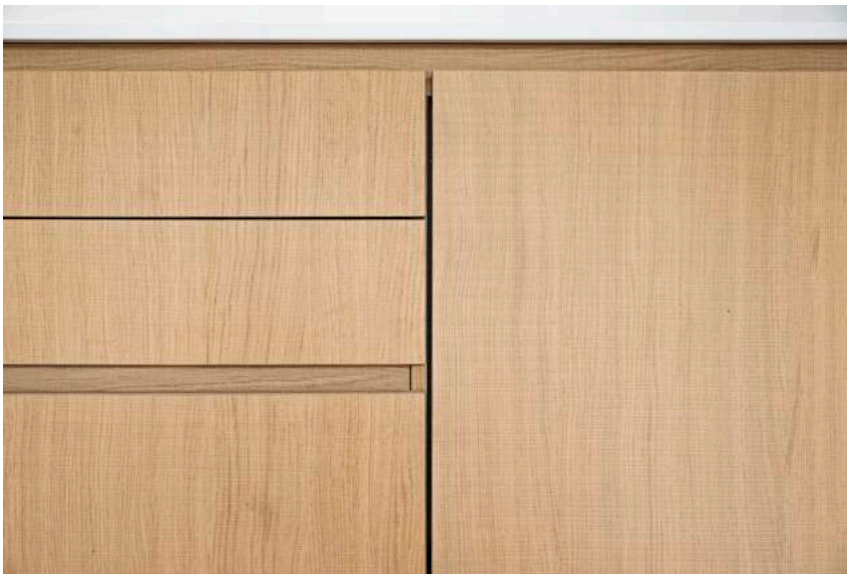
## 6. LE CHÊNE « SPECULOOS »

Le Chêne **SPECULOOS** à effet de sciage est la solution pour les projets en quête d'authenticité, toujours dans un style contemporain. Grâce à la sélection de placages quartiers et faux-quartiers, le Chêne **SPECULOOS** insuffle cette touche de modernité à votre intérieur. Sa composante tactile donne un aspect brut au placage, tout en apportant un sentiment de confort. Vous adorerez le caresser, laisser glisser vos doigts en surface et sentir les irrégularités dans la structure.

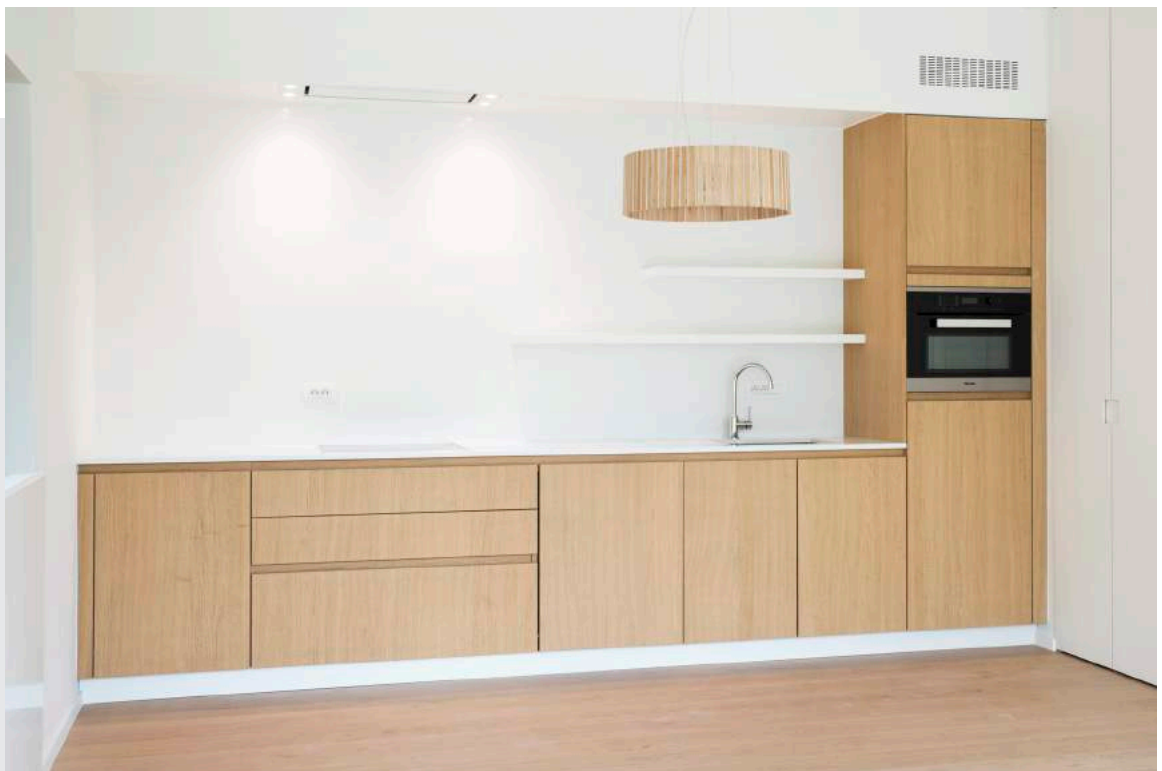
Le petit plus ? Ces types de placages peuvent également être brossés : l'effet de sciage est atténué, de sorte que la structure sous-jacente du placage ressorte davantage.



*“ Un chêne tactile et  
de nature tranquille ”*



Senior Housing Cypress, Knokke,  
Belgique - De Laere & Trybou

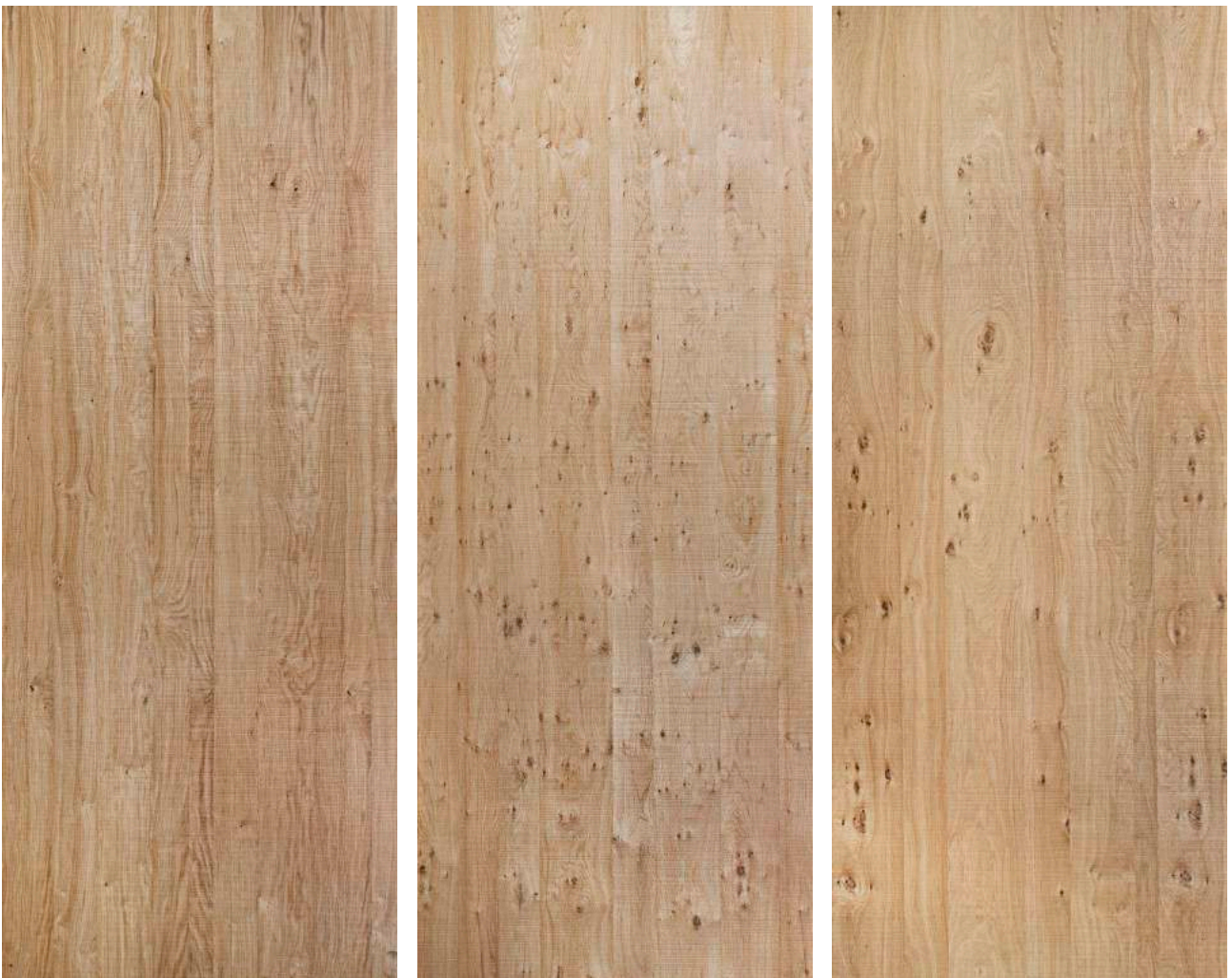




## 7. LE CHÊNE « CRUMBLE »

Vous aimez l'aspect tactile du bois mais le Chêne **SPECULOOS** vous semble trop sage ? Jetez un œil au Chêne **CRUMBLE** : une sélection de placages rustiques, subtile alliance de nœuds clairs et nœuds foncés, autour d'une structure plus mouvementée. Le tout avec cet effet de sciage qui rajoute un composante brute à l'ensemble. Choisir le Chêne **CRUMBLE**, c'est la garantie d'un aspect naturel et authentique.

Le petit plus ? Ces types de placages peuvent également être brossés : l'effet de sciage est atténué, de sorte que la structure sous-jacente du placage ressorte davantage.





*“ Un finition sciée  
et une sélection plus  
naturelle pour un  
rendu authentique ”*

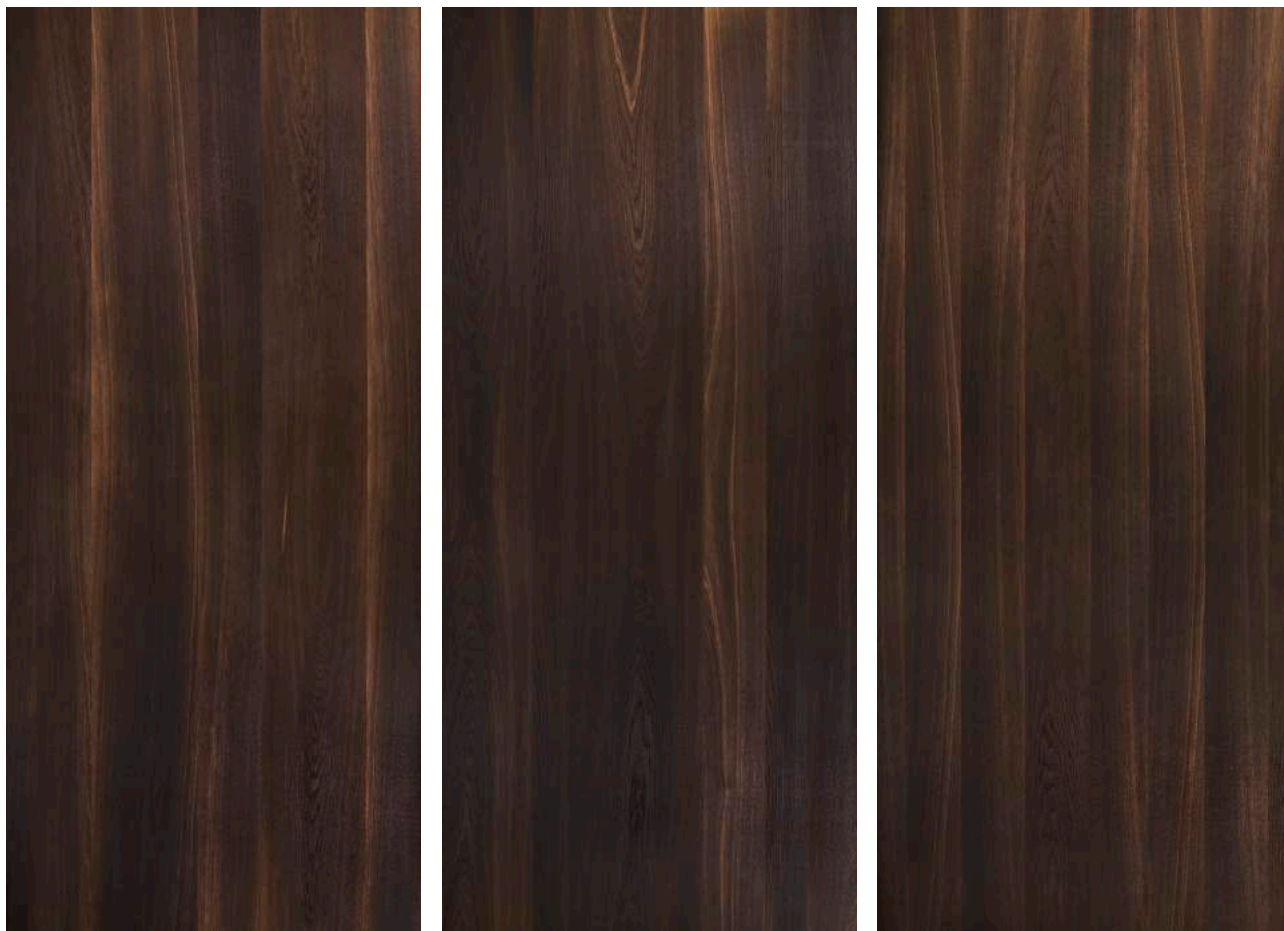
## 8. LE CHÊNE « BROWNIE »

Le **BROWNIE**, chêne fumé au caractère singulier, évoque la puissance éternelle du bois. Sa teinte foncée en rappelle toute sa profondeur. Les légères variations de couleurs dévoilent, quant à elles, le caractère unique de chaque bille du chêne.

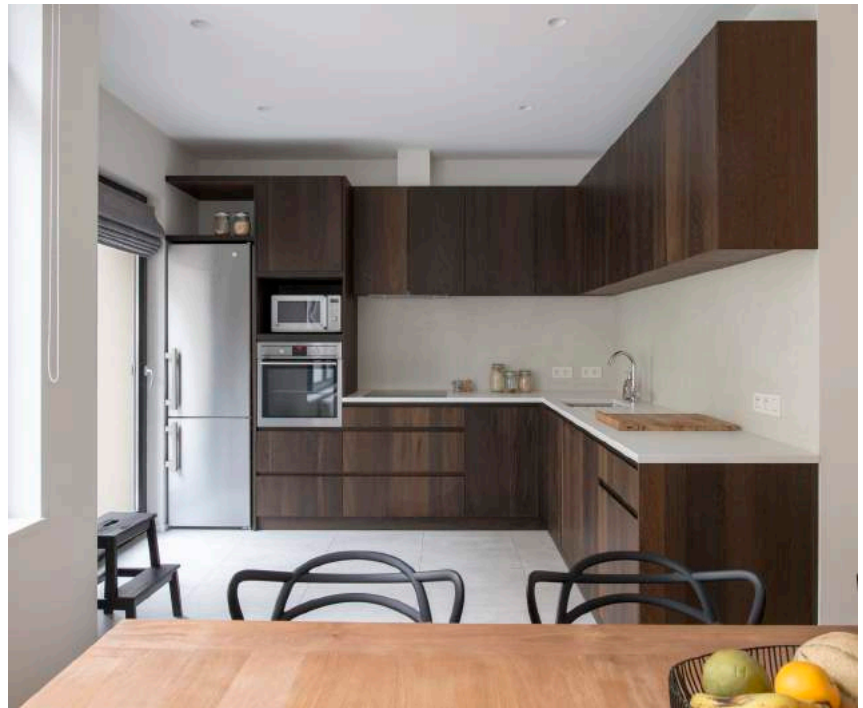
Le saviez-vous ? La couleur est obtenue par un processus artisanal de fumage des billes, d'où son nom, chêne fumé. La teinte finale n'est pas maîtrisée à 100%, une touche de charme supplémentaire est ainsi donnée à cette essence.

Chaque arbre a sa propre couleur, chaque bille fumée aura la sienne également. Les feuilles sont jointées, en alliant des paquets issus de billes différentes. Une attention est évidemment portée à garantir l'harmonie de la couleur générale de la feuille.

Le petit plus ? Un autre type de jointage sur demande est envisageable !



*Privé, Bruxelles, Belgique - Be Wood  
& Charlotte Marien Architecte*



*“ Une couleur fumée pour  
une ambiance feutrée dans  
votre projet ”*



*Privé, Leuven, Belgique - Studio RL*



## 9. LE CHÊNE « NOUGAT »

Le placage **NOUGAT**, chêne de poutre, trouve son origine au cœur des vieilles granges d'antan : ce sont les poutres, charpente centrale de ces vaisseaux de caractère, qui sont tranchées en placage de 0.9 mm. Une deuxième vie pour ces dames d'autrefois, dont l'aspect en séduira plus d'un !

En mélangeant matériaux anciens et contemporains, ce placage assure une ambiance singulière à votre intérieur. Le chêne apporte de la chaleur. Les caractéristiques-mêmes du placage donnent un aspect plus brut à vos réalisations.

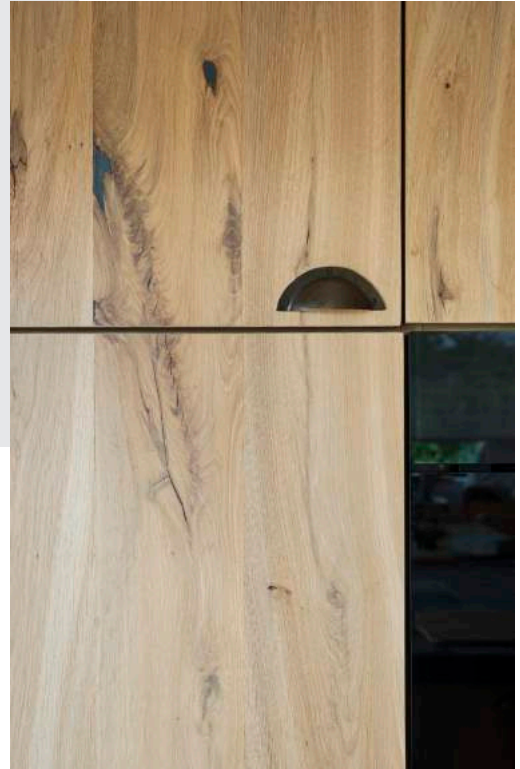
Le petit plus ? demandez votre chêne Nougat Naturel avec un effet de sciage.

### 9.1. Naturel (N1)





Privé, Maldegem, Belgique -  
Decota Keukens & Interieur

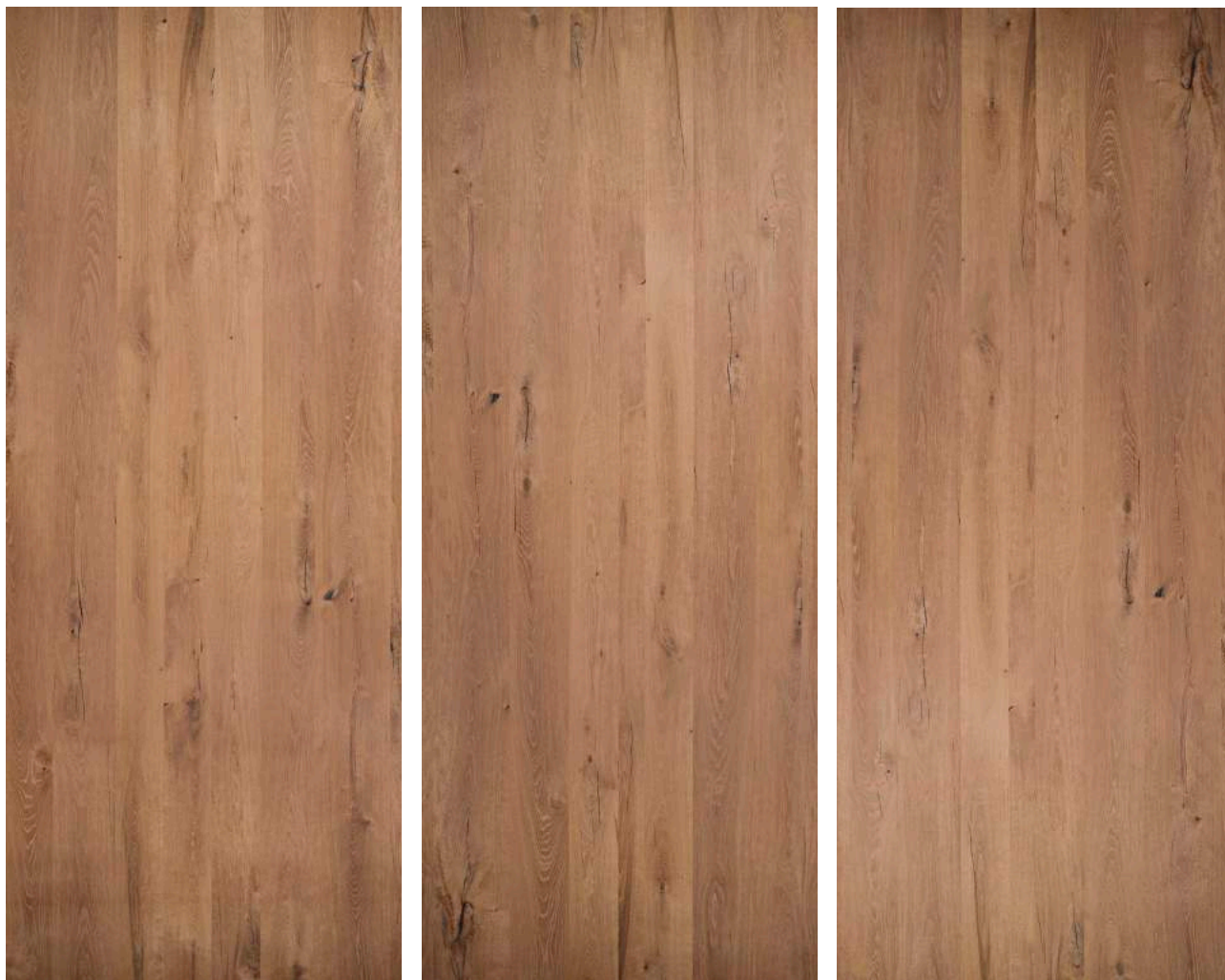


*“ Un bois pur, un bois  
qui a vécu, un bois de  
caractère ”*





## 9.2. Cognac (N2)

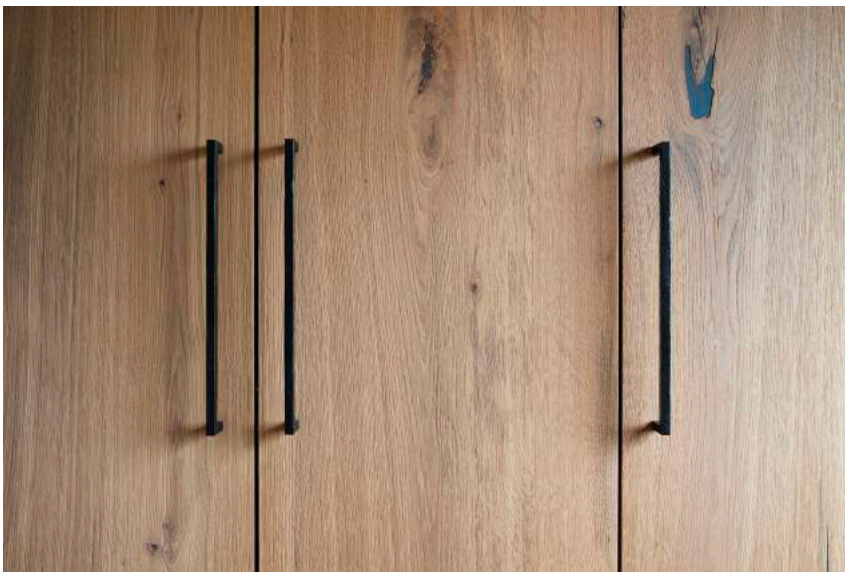


*“ Une couleur plus chaude  
pour une touche intimiste  
dans votre intérieur ”*





*Privé, Maldegem, Belgique -  
Decota Keukens & Interieur*



### 9.3. Tartuffo (N3)



*“ Du gris pour un aspect vieilli ”*

# 10. LES FINITIONS POSSIBLES

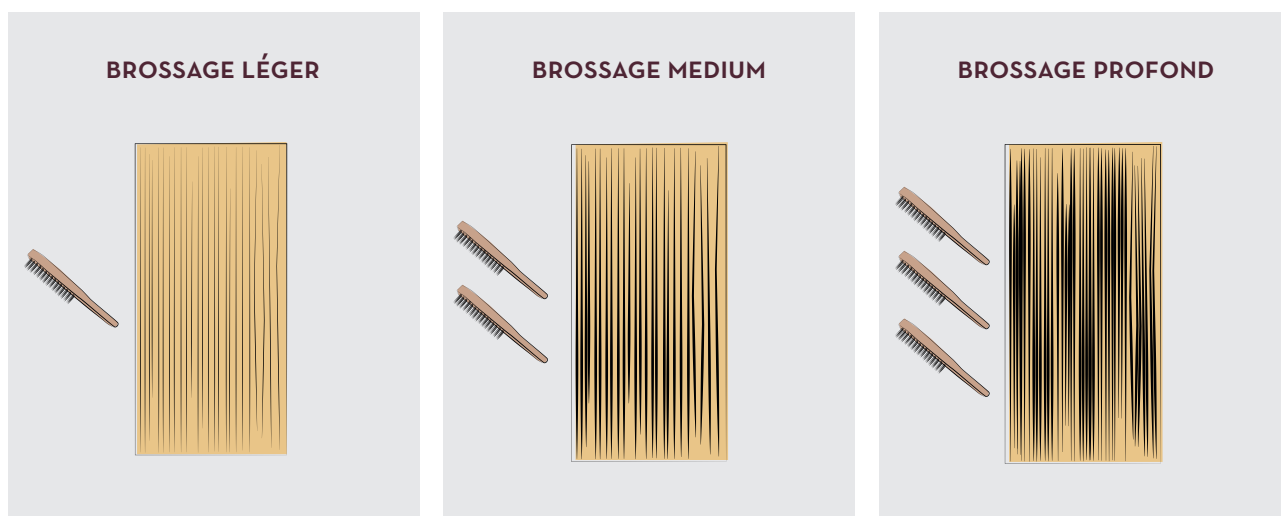
Toutes les variations de chênes proposées ici peuvent être obtenues avec une finition qui mettra davantage en valeur la structure et la nature du chêne.

## BROSSAGE

Au plus profond le brossage, au plus l'aspect tactile du chêne ressortira.

Nous proposons 3 types de brossage :

- **Léger** : Ce brossage est subtil mais permet tout de même de mettre en évidence les nervures du bois. Il peut s'appliquer pour toutes les épaisseurs de placage.
- **Medium** : Un brossage plus accentué qui va davantage mettre la structure du chêne en évidence. Ce brossage peut s'appliquer pour toutes les épaisseurs de placage. Nous le faisons sur du placage 0.6 mm uniquement si les panneaux seront teintés par la suite.
- **Profond** : Ce brossage est celui qui mettra le mieux le grain du chêne en avant en éliminant les contre-fibres. Ce brossage s'applique uniquement aux placages épais 1.5 mm & 2.4 mm. Il s'approche fortement du sablage et est une alternative intéressante lorsque le sablage est hors-budget.



Gardez à l'esprit que le placage avec un fil droit est le placage qui se fait le mieux brosser et pour lequel le résultat final est le plus abouti.



## SABLAGE

Si vous recherchez une finition qui donne un effet « vieilli » au placage et qui rentre davantage dans les veines, le sablage est une bonne option.

La mise en structure étant obtenue par la projection de particules minérales à haute vitesse, la structure sera plus profonde mais aussi plus rude. Le sablage est une opération semi-manuelle. Ceci implique que l'intensité du sablage peut parfois être inégale d'un panneau à l'autre voire d'une portion à l'autre. Le sablage est uniquement possible pour le placage épais de 2.4 mm.

Nous proposons 3 types de sablage :

- **Léger** : une finition toute en douceur qui ne va pas aller trop en profondeur dans le placage
- **Medium** : la projection des particules minérales est ici plus intense. Résultat : un aspect tactile plus prononcé.
- **Profond** : c'est avec cette finition que vous obtiendrez le plus de structure dans votre placage.

Lorsque les quantités sont supérieures à 50 panneaux, nous pouvons vous proposer une finition teintée ou vernie. Pour plus d'informations, contactez-nous.

N'oubliez pas que vous pouvez aussi vous-même vous occuper de la finition. En ajoutant une huile, une teinture ou un vernis, les panneaux seront non seulement protégés, mais ils auront également un caractère unique.



# SINDURA



**MACARON**  
0.6 mm | 1.5 mm | 2.4 mm



**MADELEINE**  
0.6 mm | 1.5 mm | 2.4 mm



**BISCOTTI**  
0.6 mm | 1.5 mm | 2.4 mm



**GINGERBREAD**  
0.6 mm | 1.5 mm | 2.4 mm



**COOKIE C1**  
0.6 mm | 1.5 mm | 2.4 mm



**COOKIE C2**  
0.6 mm | 1.5 mm | 2.4 mm



**COOKIE C3**  
0.6 mm | 1.5 mm | 2.4 mm



**SPECULOOS**  
0.6 mm | 1.5 mm



**CRUMBLE**  
0.6 mm | 1.5 mm



**BROWNIE**  
0.6 mm | 1.5 mm



**NOUGAT N1**  
0.9 mm



**NOUGAT N2**  
0.9 mm



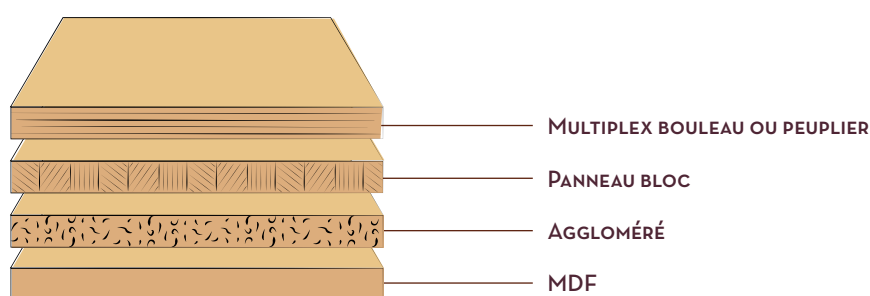
**NOUGAT N3**  
0.9 mm

Sindura  OAK

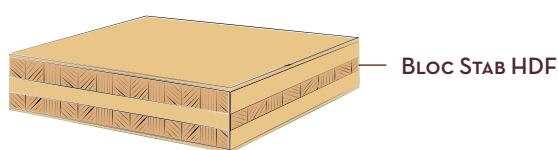
# 11. ASPECTS TECHNIQUES ET SUPPORTS

Après avoir choisi le décor qui a votre préférence, il est important de penser aux détails pratiques.

Avez-vous pensé à votre support de base ?



Ces supports sont disponibles dans différentes épaisseurs et différentes dimensions. De manière standard nous travaillons soit avec du 3050 x 1220 mm, soit du 2440 x 1220 mm. Quant aux épaisseurs, la plus commune est le 18 mm de base. Si vous souhaitez d'autres épaisseurs et dimensions, n'hésitez pas à nous les communiquer, nous pourrions sûrement vous satisfaire.



Le panneau bloc stab HDF est lui essentiellement disponible en 3050 x 1250 x 38 mm et est le panneau idéal pour vos portes coulissantes. Et revêtues de votre décor Sindura, elles s'intégreront parfaitement dans votre intérieur.

Votre choix Sindura : une face ? deux faces ?

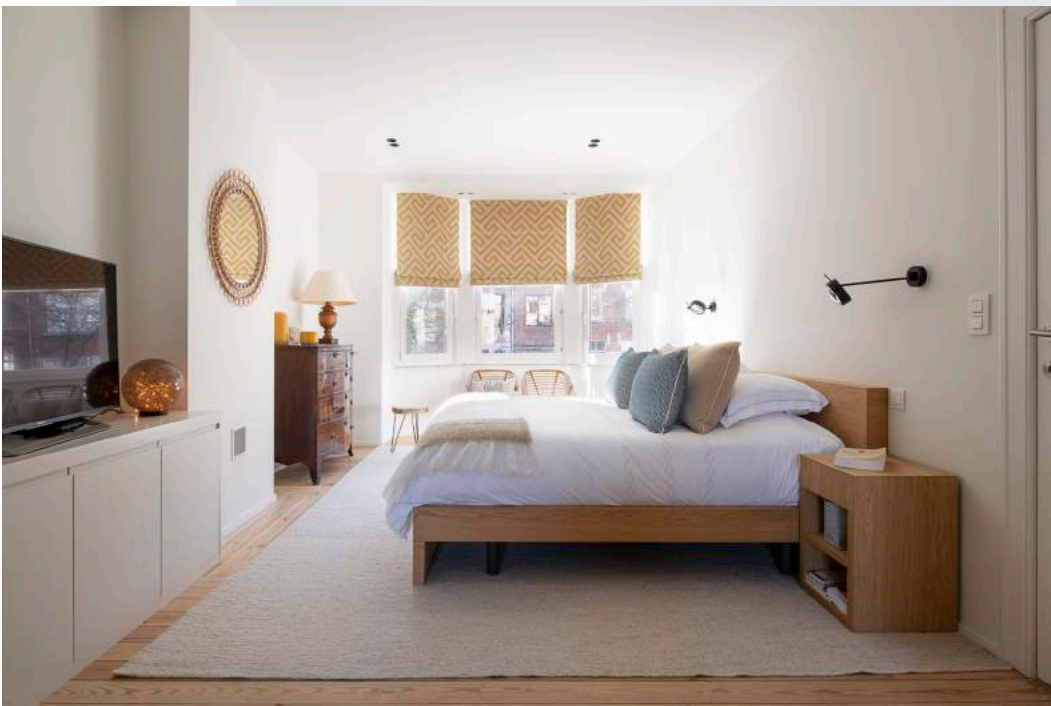
Il est aussi important de nous communiquer si votre choix Sindura doit figurer sur les 2 faces du panneau, c'est-à-dire A/A.

Dans certains cas, la face arrière de votre panneau sera vue de temps à autre, par exemple pour une porte d'armoire. Vous pourrez alors demander de placer un chêne de moins belle qualité sur cette face, on parlera alors de panneaux A/B, le chêne B étant le chêne sur la contre-face du panneau. Dernier scénario possible, la face arrière de votre panneau ne sera jamais vue. Nous mettrons alors une contre-face standard sur le panneau. Les panneaux seront alors A/Rouge.



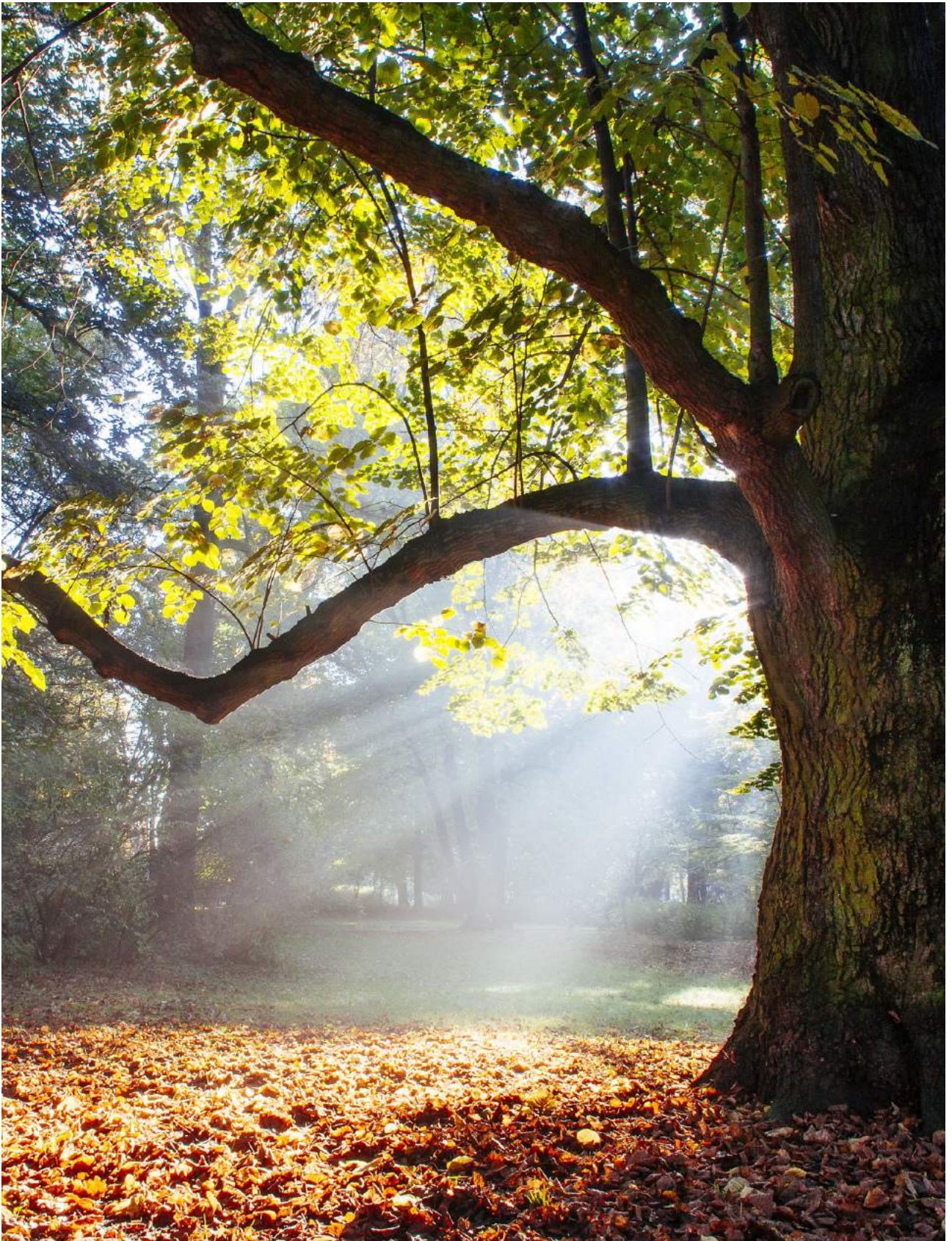


Chêne Gingerbread., Privé, Bruxelles - Be Wood & Charlotte Marien Architect



Chêne Gingerbread,  
Privé, Bruxelles - MAM  
Menuiserie





Au fil des pages de ce catalogue, vous avez voyagé dans l'univers du bois, vous avez découvert le monde du chêne. Les variétés, les couleurs, les textures ou encore les aspects... tout a contribué à tenir vos sens en éveil ! Vous avez imaginé chaque décor, chaque recoin. Vous en avez déjà apprécié les ambiances... Chaque variété de chêne rayonne par son caractère unique et singulier. Parallèlement, l'intemporalité du chêne émane symboliquement de ces différentes variantes.

Depuis la nuit des temps, le chêne est une ressource-phare de l'humanité. Pour garantir la pérennité de nos ressources naturelles pour les générations futures, il convient d'être parcimonieux dans leurs utilisations mais surtout de veiller à leur renouvellement. **FINASPAN** en est conscient et met un point d'honneur à travailler avec des placages venant de forêts gérées de manière durable.

Pour tous les produits présentés dans ce catalogue, il vous est possible de disposer d'un certificat PEFC® (Programme for the Endorsment of Forest Certification) ou d'un certificat FSC® (Forest Stewardship Council). Ces deux organismes prônent une gestion des forêts respectueuse de l'environnement, équitable et économiquement viable.

Nous espérons que vous avez trouvé la variété de chêne qui vous correspond : votre **SINDURA** « à vous »... Vous hésitez encore ? Tous vos souhaits, même les plus fous sont réalisables ! Vous avez des questions ? Toute l'équipe Finaspan se tient à votre disposition, prête à vous épauler dans vos choix. Alors, à bientôt ?

Sindura  OAK



**vc wood**

wood | panels | concepts

**FINASPAN NV**  
**STATIONSSTRAAT 92**  
**3191 HEVER**

**FINASPAN.BE**

**+32 15 52 05 00**



**FINASPAN**

