



# STARON SOLID SURFACES

Hygiënisch, duurzaam, naadloos en translucient plaatmateriaal  
Panneau hygiénique, durable et translucide à monter sans joint visible

“Staron”, geproduceerd door “Lotte”, is vervaardigd uit mineralen en aluminiumhydroxyde. Het materiaal is homogeen, massief en niet poreus. “Staron” kan verwerkt worden in zowel keukens als badkamers. “Staron” vindt men terug in corporate-bedrijven evenals in de horeca-en ziekenhuissector.

*Fabriqué par “Lotte”, le “Staron” est constitué d’un mélange de résines acryliques et de charges minérales. A la fois dur, massif et homogène, le « Staron » se plie selon l’imagination afin de réaliser des plans de travail pour cuisines ou des tablettes de salles de bains. Nous trouvons le « Staron » dans le corporate, l’horeca et le secteur des hôpitaux.*

## Eigenschappen

- Uitstekende duurzaamheid
- Makkelijk schoon te maken
- Hygiënisch
- Herstelbaar
- Eenvoudig te integreren
- Vele kleuropties
- Naadloos verlijmbaar

## Toepassingen

- Keuken en badkamer
- Wand- en gevelbekleding
- Hotels en restaurants
- Ziekenhuis en laboratoriumfaciliteiten
- Bedrijfsinrichting
- Wellnesscentra
- Luchthavens

## Propriétés

- Excellente durabilité
- Facile à nettoyer
- Hygiénique
- Récupérable
- Facile à intégrer
- Plusieurs options de couleurs

## Applications

- Cuisine et salle de bain
- Revêtement de murs et de façades
- Hôtels et restaurants
- Hôpitaux et installations de laboratoire
- Centres de bien-être
- Aéroports

# Gamma Gamme

STARON® Solid Surfaceplaten worden in 85 kleuren geproduceerd. Hiermee wordt tegemoet gekomen aan ontwerp, kleurharmonie en toepassingsgebieden. Hou rekening dat donkere unikleuren gevoelig zijn. Zwart "onyx" wordt afgeraden als keukentablet.

*Les coloris « Staron » se déclinent en 85 coloris. Cela répond à la grande variété d'exigences régionales pour la conception, l'harmonie des couleurs et les domaines d'application. Tenez compte que les coloris foncés uni sont plus délicat. Le noir uni « onyx » est déconseillé pour des plans de travail dans la cuisine.*

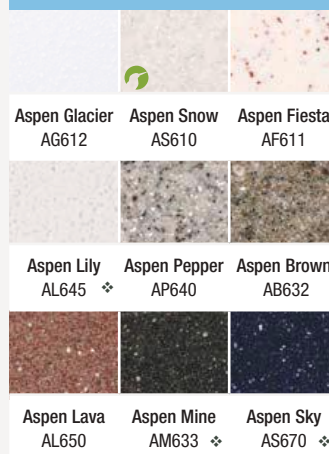
## SUPREME



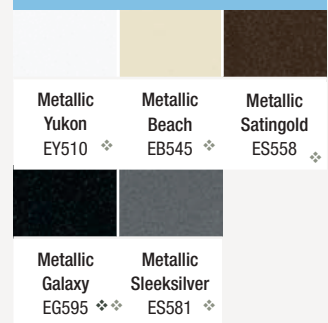
## STARON SOLID



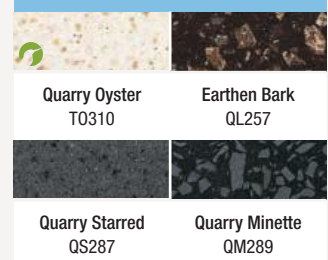
## STARON ASPEN



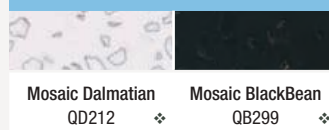
## STARON METALLIC



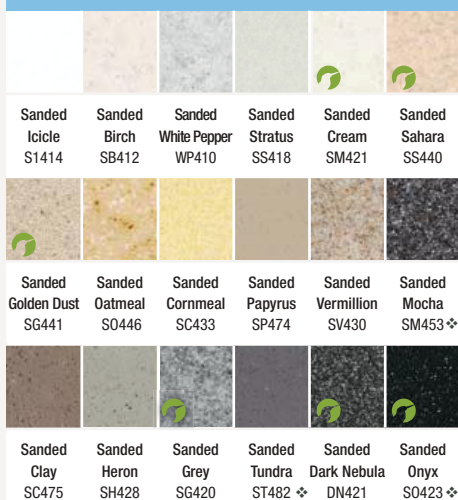
## STARON QUARRY



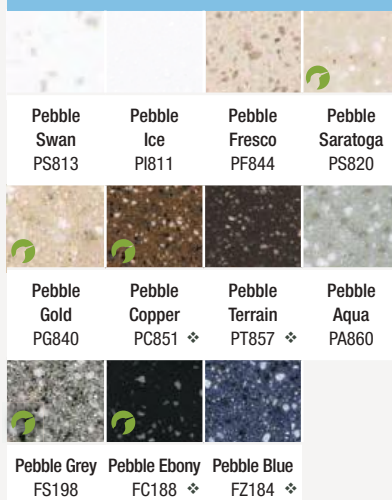
## STARON MOSAIC



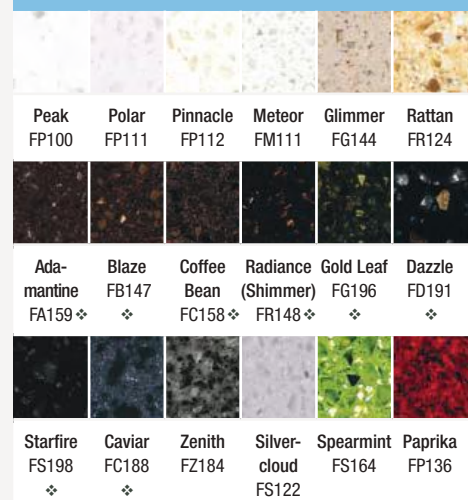
## STARON SANDED



## STARON PEBBLE



## TEMPEST



- ❖ Dit kleur kan extra onderhoud vereisen  
Cette couleur peut nécessiter un entretien supplémentaire
- ❖ Kleuren met metaaldeeltjes die verschillende reflecties vertonen, afhankelijk van het gezichtspunt  
Couleurs avec des particules métalliques qui donne des reflets différents selon le point de vue

**staron®**  
Solid Surfaces

♻️ Sharon recycled content series

Beschikbaarheid varieert per kleur en maat.  
La disponibilité varie en fonction de la couleur et de la taille.  
De weergegeven kleuren kunnen afwijken van de werkelijke stalen.  
La représentation imprimée des couleurs peut varier des échantillons réels.

**BRIGHT WHITE**

Bright White BW010

Dikte / Dikte (mm)

Breedte / Breedte (mm)

Lengte / Lengte (mm)

6

760

2500

13

760

3680

13

1350

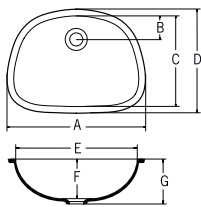
3660

op voorraad te Vilvoorde en Waasland / en stock à Vilvoorde et Waasland

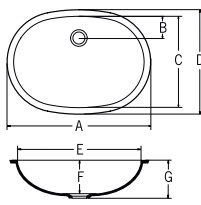
## Wastafels en postformtabletten Staron pièces moulées

Het gamma STARON® wordt vervolledigd met wastafels en postformstukken. Deze kunnen naadloos worden verkleefd met de platen. *Vous trouverez également des lavabos »Staron» préfabriqués et thermoformés afin de garantir un collage sans silicone et un joint imperceptible à l'œil nu.*

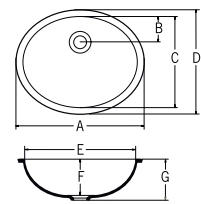
### Wastafels Bassins

**A3201**


A 20-3/8" (517mm)  
 B 3-3/8" (86mm)  
 C 13-5/8" (346mm)  
 D 15-3/16" (386mm)  
 E 18-13/16" (477mm)  
 F 5-1/2" (140mm)  
 G 6-3/16" (157mm)

**A3211**


A 21-9/16" (548mm)  
 B 3-3/8" (86mm)  
 C 14" (356mm)  
 D 15-9/16" (396mm)  
 E 20" (508mm)  
 F 6-1/8" (156mm)  
 G 6-13/16" (173mm)

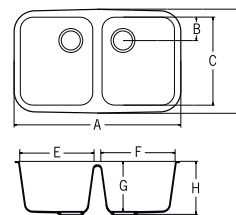
**A3181**


A 18-3/16" (462mm)  
 B 3-11/16" (94mm)  
 C 13-1/4" (336mm)  
 D 14-13/16" (376mm)  
 E 16-5/8" (422mm)  
 F 5-1/2" (139mm)  
 G 6-1/8" (156mm)

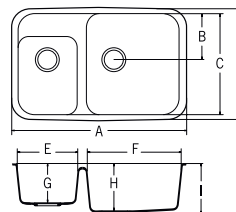
- De specificaties van de wastafels en spoelbakken worden bovenstaand vermeld.
- Samsung geeft geen garantie dat de kleuren 100% overeenkomen tussen wastafel, spoelbak en plaat.
- De wastafels en spoelbakken van Staron worden best toegepast in een van drie kleuren hierboven.

- *Les spécifications des lavabos et des évier sont mentionnées ci-dessus.*
- *Samsung ne garantit pas que les couleurs correspondent à 100% entre le bassin, l'évier et la plaque.*
- *Les bassins et évier Staron sont utilisés préférentiellement dans l'une des trois couleurs ci-dessus.*

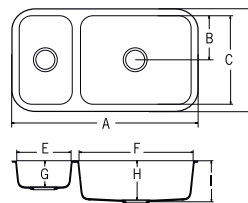
### Spoelbakken Évier de cuisine

**A2311**


A 31-1/4" (794mm)  
 B 4-15/16" (110mm)  
 C 16-9/16" (421mm)  
 D 18-15/16" (481mm)  
 E 13-11/16" (348mm)  
 F 13-11/16" (348mm)  
 G 9-1/4" (235mm)  
 H 9-13/16" (250mm)

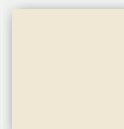
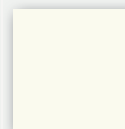
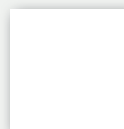
**A2321**


A 32-13/16" (834mm)  
 B 8-13/16" (244mm)  
 C 19-1/4" (488mm)  
 D 21-9/16" (548mm)  
 E 11-5/16" (287mm)  
 F 17-9/16" (446mm)  
 G 7-1/2" (191mm)  
 H 9" (229mm)  
 I 9-5/8" (244mm)

**A2341**


A 34-7/8" (886mm)  
 B 8-3/8" (213mm)  
 C 16-3/4" (426mm)  
 D 19-1/8" (486mm)  
 E 10" (254mm)  
 F 21" (533mm)  
 G 5" (127mm)  
 H 7-1/2" (191mm)  
 I 8-1/16" (206mm)

Bright White    Parelmoer Perle    Ivoor Ivoire



## Toebehoren Accessoires

### LIJMCARTRIDGES - CARTOUCHES DE COLLE

50 ml



Inclusief 2 mixertips  
Inclusief 2 mixertips

250 ml



Inclusief 2 mixertips  
Inclusief 2 mixertips

### LIJMPISTOOL - PISTOLET À COLLE

50 ml



250 ml



## Opslag en verwerking Stockage et manutention

- Transport en opslag van "Staron" impératief horizontaal om dimensionele stabiliteit te verzekeren.
- Stockeer panelen niet onder 0 graden.
- Zaag met een hardmetalen zaagblad (WIDIA), geschikt voor harde kunststoffen en / of zachte metalen. Een zaag met ten minste 90 tanden wordt aanbevolen.
- Het frezen gebeurt met een hardmetaalfrees of een diamantfrees.
- Voor het lijmen is het aanbevolen om de delen van de te verlijmen delen te reinigen met gedestilleerde alcohol. De verlijming gebeurt in een stofvrije ruimte om een goed resultaat van de afdichting van de tweecomponentenlijm te garanderen.
- Na uitharding kan de overtollige uitgeharde lijm worden verwijderd.
- Werk de naad af met een cirkelvormige schuurmachine van het type Festo. Voor satijn glad mat kiezen we voor een korrel van 600.

- *Le transport et le stockage du « Staron » se fait impérativement à l'horizontale afin de garantir la meilleure stabilité dimensionnelle.*
- *Ne pas stocker les panneaux en dessous de 0 degré.*
- *Scier avec une lame de scie en métal dur (WIDIA) adaptée aux plastiques durs et / ou aux métaux mous. Une scie avec minimum 90 dents est à conseiller.*
- *Le fraisage se fait avec un moulin en métal dur ou un moulin à diamant.*
- *Avant l'encollage il est préférable de nettoyer les endroits des pièces à coller avec de l'alcool dénaturé. L'encollage se fait dans un local dépourvu de poussières afin de garantir l'aspect sain du joint de la colle à deux composants car en cas de poussières le joint à tendance à brunir voir même noircir.*
- *Ensuite, l'excédent de colle durci dans le joint peut être enlevé voir même gratté.*
- *Terminer la finition du joint avec une ponceuse circulaire type Festo, satin mat nous opterons pour un grain de 600.*



**vc wood**  
wood | panels | concepts

www.vc-wood.com



#### vc wood ZOTTEGEM

Industrielaan 25  
9620 Zottegem  
T 09 360 37 11  
F 09 360 94 25  
zottegem@vc-wood.com

#### vc wood BRUSSELS

Hellestraat 87  
1800 Vilvoorde  
T 02 251 12 54  
F 02 252 57 02  
brussels@vc-wood.com

#### vc wood HASSELT

Stationsstraat 100  
3570 Alken  
T 011 31 20 01  
F 011 59 14 90  
hasselt@vc-wood.com

#### vc wood MALDEGEM

Steenhouwerslaan 1  
9990 Maldegem  
T 050 70 00 54  
F 050 687 310  
maldegem@vc-wood.com

#### vc wood WAASLAND

Industriepark-West 45  
9100 Sint-Niklaas  
T 03 776 24 79  
F 03 766 02 29  
waasland@vc-wood.com

#### vc wood IEPER

Dehemlaan 4  
8900 Ieper  
T 057 20 01 54  
F 057 21 65 00  
ieper@vc-wood.com

www.vc-wood.com